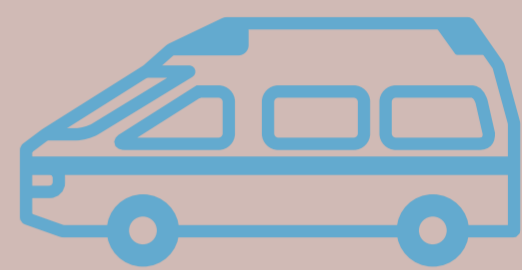
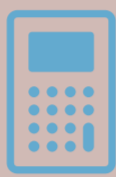
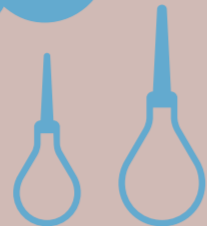


2.8
結集!!



開催日時

平成27年 2月8日(日)

午前10時00分～午後4時30分(9時30分開場)

場所

アパホテル&リゾート<東京ベイ幕張>

(東京ベイ幕張ホール2階)

千葉県美浜区ひび野2-3

メインテーマ

退院後を支えてこそ

～医療連携から地域連携へ～

第一部 1)10:00～10:55 2)11:00～12:00 3)10:00～12:00

各分科会

- 1)看護職/栄養士/薬剤師
- 2)リハビリテーション職/医療ソーシャルワーカー
- 3)実践! 模擬多職種退院カンファレンス(症例検討会)
*一般公募はありません
- 3)医療・福祉職とケアマネジャー向け研修会

大橋高志 東京女子医大八千代医療センター

ト部貴夫 順天堂大学医学部附属浦安病院

小川悦子 松戸市立福祉医療センター 東松戸病院 摂食・嚥下認定看護師

渡邊光子 日本医科大学千葉北総病院 皮膚排泄ケア認定看護師

第二部 4)13:00～15:25 5)15:30～16:30

シンポジウム・分科会報告

4)シンポジウム

『共用連携パスから地域包括ケアを見据えて』

古口徳雄 千葉県救急医療センター 松岡かおり 千葉県医師会

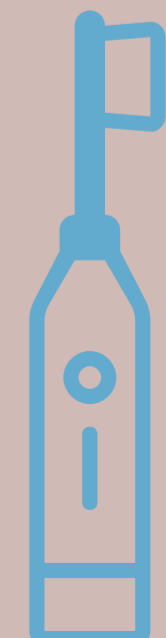
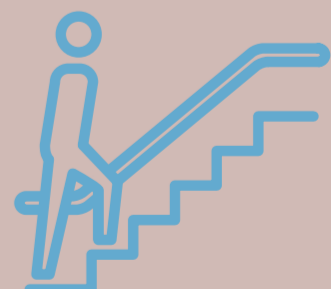
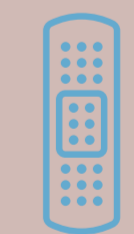
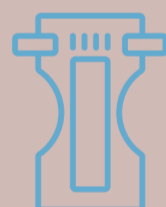
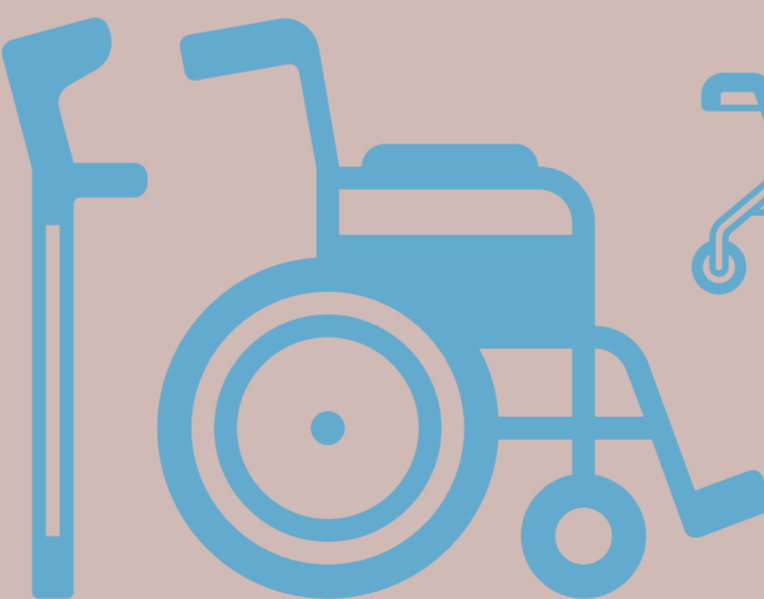
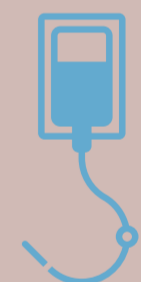
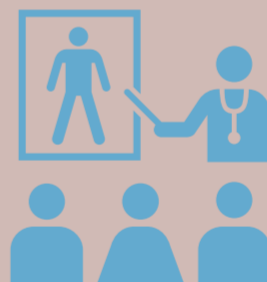
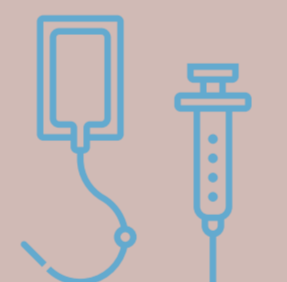
特別講演『地域包括ケアシステムにおけるリハビリテーションの役割』

齊藤正身 医療法人真正会 霞が関南病院 理事長

5)分科会報告

千葉県 脳卒中 連携の会

第6回



千葉県・千葉県医師会 共催

本会は、共用医療連携パス診療報酬算定のための合同の連携会議に相当します